

Theory Practice Test

1. For each of the following excerpts:

- Name the Key, specifying Major or Minor
- Add the correct time signature directly on the music

a. Nommez la tonalité

b. Ajoutez le chiffre indicateur approprié directement sur la partition



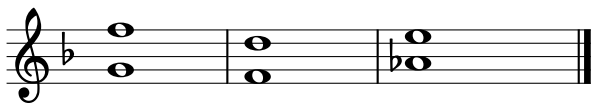
Key/tonalité : _____



Key/tonalité: _____

2. Name the following intervals. Pay attention to the clef and key signature.

Nommez les intervalles suivantes. Attention aux clés et à l'armature.

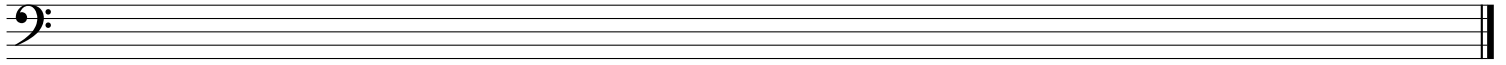




3. Write the following scale, ascending and descending, using the correct key signature and any necessary accidentals. Use whole notes.

Écrivez la gamme suivante, ascendante et descendante, en utilisant l'armature appropriée. Utilisez les rondes.

F minor harmonic/fa mineure harmonique

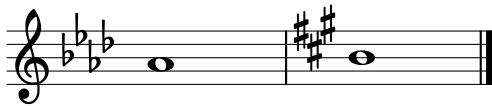


4. a. Name the **minor** key of each of the following key signatures.

b. Give the technical degree for each note (e.g. tonic, submediant, etc.) Do not use Roman numerals.

a. Nommez la tonalité mineure de chacune des armatures suivantes;

b. Donnez le terme technique du degré pour chacune des notes (par exemple, tonique, sus-tonique, etc.). N'utilisez pas de chiffre romains.

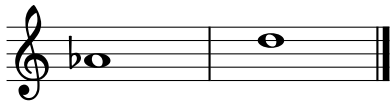


a. _____ a. _____

b. _____ b. _____

5. Write a chromatic semitone above each of the following notes (keeping the same letter name i.e. enharmonic spelling).

Écrivez un demi-ton chromatique au-dessus de chacune des notes suivantes (gardant le même nom de note - orthographe enharmonique) .



6. For the triad: a. State the note that is the root;

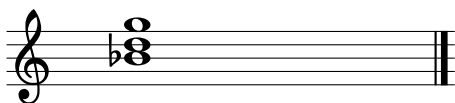
b. State the quality of the triad (major or minor)

c. State the position of the triad (root, first inversion, second inversion)

Pour l'accord suivant indiquez : a. la note qui est la fondamentale

b. le genre d'accord (mineur, majeur)

c. la position de l'accord (fondamentale, 1er ou 2e renversement)



A. _____

B. _____

C. _____

7. Write the requested triads, using the correct key signature for each

- a. The **tonic** triad of A major, root position.
- b. The **mediant** triad of D major, first inversion.
- c. The **dominant** triad of C minor harmonic, root position.

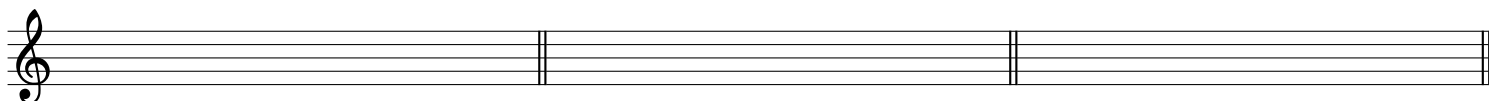
Ecrivez les accords demandés, en utilisant l'armature appropriée a chacune.

- a. l'accord de **tonique** de la majeur, position fondamentale;*
- b. l'accord de **médiant** de Ré majeur, premier renversement;*
- c. l'accord de **dominante** de do mineur harmonique, position fondamentale.*

a.

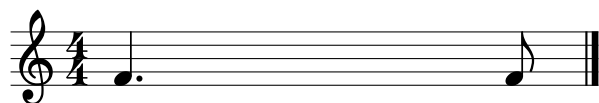
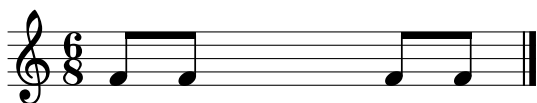
b.

c.



8. Add rests to complete each of the following measures.

Ajoutez les silences pour compléter les mesures suivantes.



9. Explain the following musical terms:

Expliquez les termes musicaux suivants:

Andante _____

Prestissimo _____

Cantabile _____

Con moto _____